

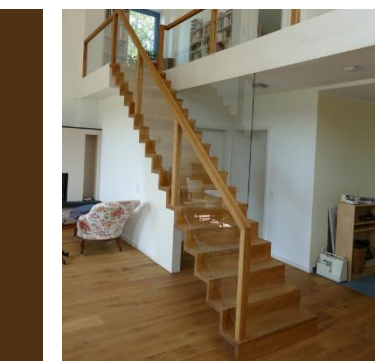


Fensterbau - Zimmerei - Treppenbau



Treppen

in allen Varianten



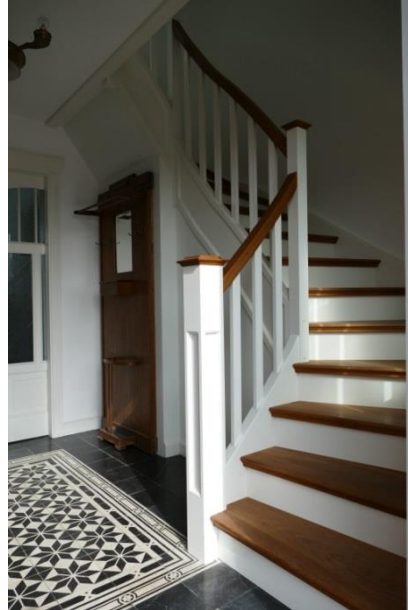
Ob modern oder klassisch, eine *Bongers*-Treppe fügt sich perfekt in Ihren Wohnraum!

Die Ausführung und das Design bestimmen den harmonischen Zusammenklang zwischen Treppe und Wohnraum. Unterschiedliche Konstruktionsmerkmale bilden die maßgebliche Optik einer Treppe.

Für eine Treppe stehen deshalb vier verschiedene Grundkonstruktionsmöglichkeiten zur Verfügung, welche auch untereinander frei kombinierbar sind.



Gestemmte Wangentreppe



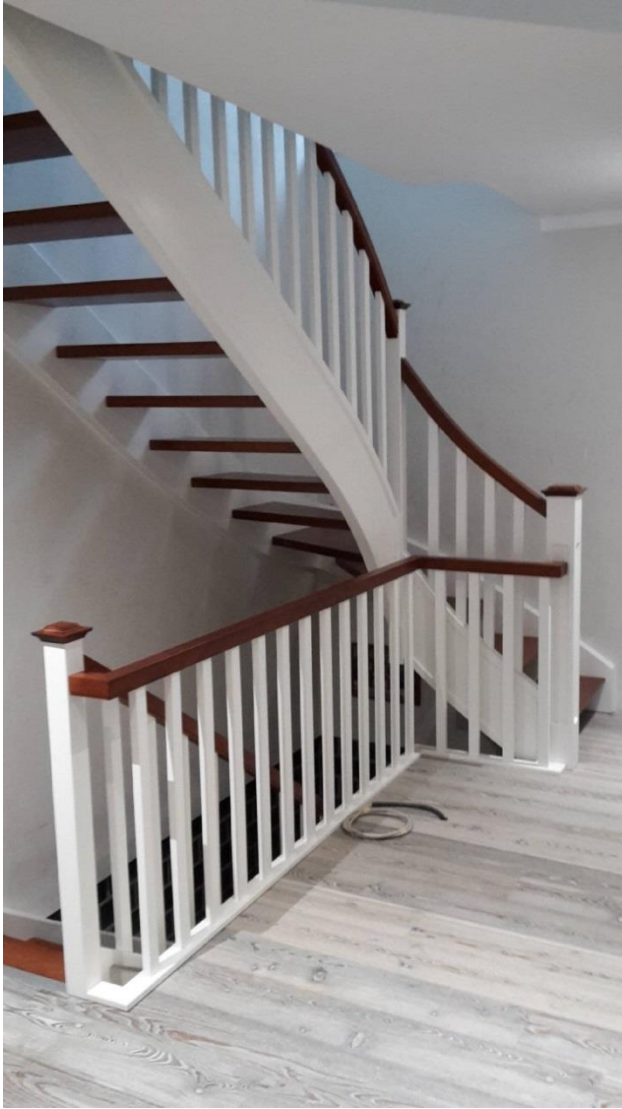
Gestemmte Wangentreppe mit Setzstufen



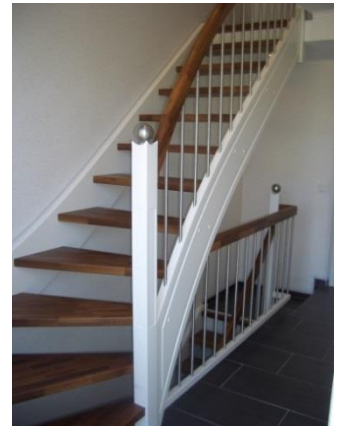
Kombination aus gestemmter und aufgesetzter Wangentreppe



Faltwerkterpette



Eine elegante Optik vereint mit hoher Strapazierfähigkeit durch eingearbeitete Bodenfliesen in der Trittstufe



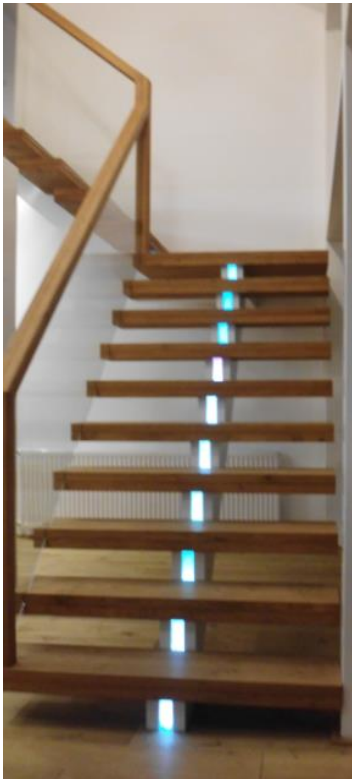
Treppenbau



Design Buche -
unverwechselbar
in seiner
modernen Ansicht



Moderne Materialien und Farbkombinationen machen eine von uns gefertigte Treppe zum Einzelstück

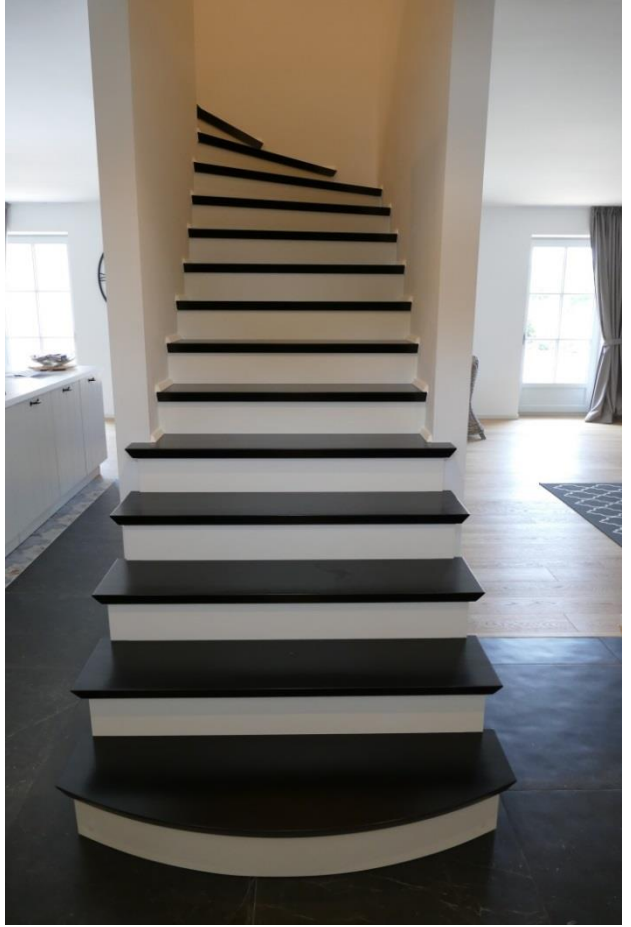


Treppenkonstruktion
auf engstem Raum



Treppenbau

Treppenstufen auf vorhandenen Beton- oder Stahlkonstruktionen



Treppen im Friesenstil



Pfosten mit eingefräster Tasche und profilierter Kappe:



Profilierte Treppenstäbe:

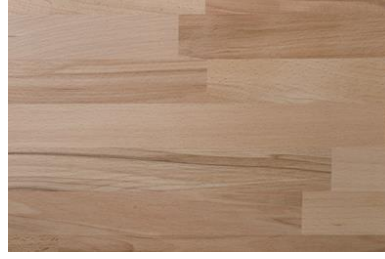


Profilierte Stufenvorderkante:





Gedämpfte Buche durchgehend



Gedämpfte Buche keilgezinkt



Kiefer



Esche



Designbuche



Nussbaum



Europ. Eiche durchgehend



Europ. Eiche keilgezinkt



Europ. Asteiche durchgehend



Europ. Asteiche keilgezinkt



Fensterbau - Zimmerei - Treppenbau



www.schreinerei-bongers.de

***Besuchen Sie unsere Ausstellung mit
Fenstern, Türen, Treppen und Dachmustern.
Wir beraten Sie gerne!***



Öffnungszeiten: Mo.-Fr. 07-00 – 16:00 Uhr, abends und samstags nach Terminvereinbarung

Schreinerei Bongers GmbH & Co. KG
Bruchweg 9
47546 Kalkar-Kehrum

Tel.: 0 28 24 / 50 27
Fax: 0 28 24 / 50 27 27

eMail: info@schreinerei-bongers.de
Web: www.schreinerei-bongers.de

