



Fensterbau - Zimmerei - Treppenbau



Fenster & Türen

Classic – Landhaus - Denkmal



geht nicht gibt's nicht!



Fenster

Durch ausführliche CAD-Konstruktionen von der Vorplanung bis hin zur Fertigung auf modernster 5-Achs CNC-Fertigungstechnik ist für hohe Qualität gesorgt. Zahlreiche Fenstersysteme werden nach Ihren Wünschen individuell gefertigt. So wichtig wie die Konstruktion der Fenster ist uns auch die Funktion und Pflegeleichtigkeit. Darum finden Sie in unseren Fensterelementen einen komplett verdeckten Fensterbeschlag ohne sichtbare Drehpunkte. Ebenso ist auf die Pflegeleichtigkeit bei der Konstruktion der Glashalteleisten und Falzgeometrie Wert gelegt worden.

- **Classic** Das Classic Fenster-Türsystem zeichnet sich durch seine Geradlinigkeit aus und ist in 68 mm, 80 mm und 92 mm Profilstärke je nach Anforderung mit zwei- oder dreifach Verglasung zu bekommen. Das richtige System für den modernen und zeitlosen Baustil.
- **Landhaus** Mit unserem Landhaus-Historik Fenster-Türsystem bekommt Ihr Haus die Ansicht, die es verdient hat. Mit glasteilenden Sprossen in profilierter Ausführung ist es eine Bereicherung für jedes im Landhausstil gestaltete Haus, natürlich auch in 68 mm, 80 mm oder 92 mm Profiltiefe, ohne auf eine Wärmedämmung verzichten zu müssen.
- **Denkmal** Denkmalschutzfenster sind bei uns nicht einfach mit Profilen beklebte Standardfenster. Unsere Denkmalschutzfenster werden nach speziellen Denkmalanforderungen gefertigt. Ob es um klassischen Denkmalschutz geht oder um hochwertige Verbundfensterkonstruktionen, bis hin zur eingekitteten Einfachverglasung, fertigen wir alle Profilvarianten in allen Farben und Formen. Gerne fertigen wir Ihre Fensterelemente nach altem Vorbild.
- **Duo/Integra** Holz-Alu Fenstersysteme werden bei uns in zwei Varianten gefertigt: als Duo oder Integra Duo, das durch Alu-Deckschale am Rahmen und Flügel geschützte System, besticht durch seine Pflegeleichtigkeit von außen und der Möbelqualität von innen. Integra, ein System für höchste architektonische Ansprüche. Es stehen verschiedene Holzarten Ihrer Wahl zur Verfügung.
- **Elegant/Kunststoff** Bei dem Elegant/Exklusiv-Fenstersystem handelt es sich um ein Kunststoff Fenstersystem der Firma WIRUS. In Bautiefen von 76 mm oder 92 mm mit Stahlverstärkung – ob im klassischen weiß oder kombiniert mit unterschiedlichen Dekorfolien – ist vieles möglich.

Türen

- **Futur** Ein Türsystem in hoch wärmegeämmter Ausführung, das in der Gestaltung keine Grenzen setzt und mit modernen Konturen, Kombinationen mit Edelstahl oder unterschiedlichen Holz-, Farb- und Glasvarianten zur Verfügung steht.
- **Exklusiv/Landhaus/Historik** Eine Türansicht, die durch ihre stark dimensionierte Glaseinfassung mit profilierten Leisten sowie aufgesetzten Profilen mit freien Gestaltungsmöglichkeiten besticht.

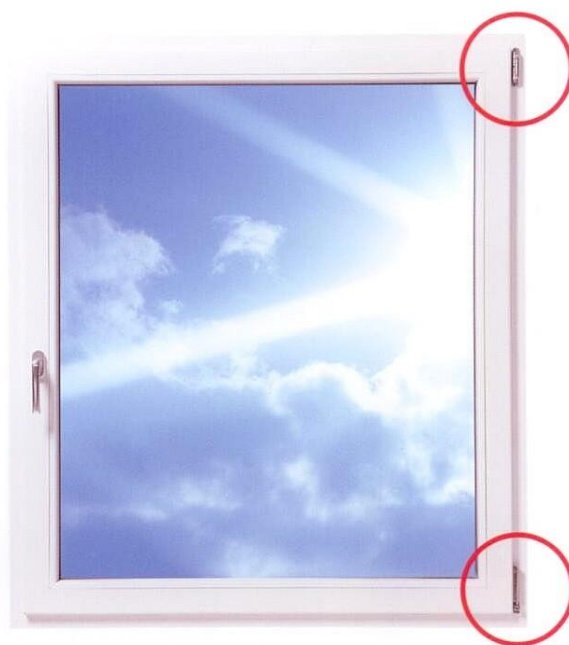
Die neue Eleganz in der Wohnraumgestaltung bietet ein **Bongers Fenster**

Mit einem schönen Zuhause wachsen auch die Ansprüche an das Fensterdesign. Dabei gilt: Je weniger man von der Technik sieht, desto besser. Hier setzen wir mit dem Roto NT Designo II Beschlag Maßstäbe, nur der Griff ist sichtbar. Keine von außen sichtbaren Bänder, keine Abdeckkappen, die sich lösen könnten, nichts stört die Optik des Fensters. Und obendrein spart man Zeit bei der Fensterreinigung. Der verdeckt liegende Beschlag mit seiner eleganten, matt silbernen Oberfläche für schöne Holzfenster, die hohen Komfort, exklusives Design und zahlreiche Gestaltungsmöglichkeiten bieten.

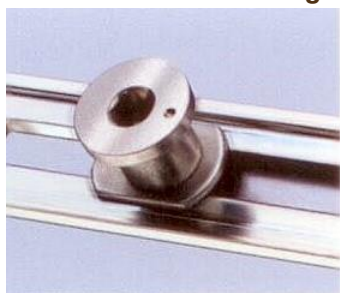
ein **Bongers Fenster** mit Roto NT Designo und völlig verdeckt liegenden Bändern



Ein herkömmliches Fenster mit sichtbaren Bändern



In jedem **Bongers Fenster** sind umlaufend in jedem Flügel Sicherheitsbauteile und Pilzzapfen
Ihre Sicherheit ist uns wichtig!



Ein herkömmliches Fenster mit Andruckzapfen



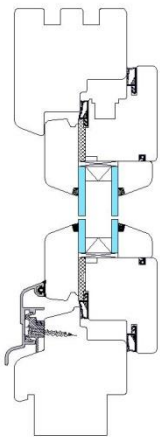
Wir fertigen nach der geltenden europäischen Produktnorm EN 14351-1, die seit 1. Februar 2010 für Fenster und Türen, die innerhalb der Europäischen Union in den Verkehr gebracht werden, verbindlich ist.



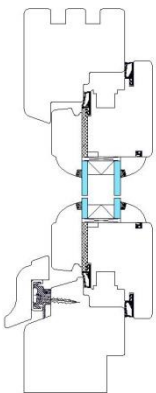
Bei einem **Bongers** Fenster stehen zahlreiche Profilvarianten in drei verschiedenen Holzstärken wie 68 mm, 80 mm und 92 mm zur Verfügung je nach Anforderung.

Großer Wert bei der Entwicklung eines **Bongers** Fensters ist auf Pflegeleichtigkeit und Langlebigkeit gelegt worden, besonders an einer glatten Falzgeometrie und einer Glashalteleiste ohne Schattenfuge. Für optimalen Wärme- und Schallschutz sorgen zwei Dichtungsebenen im Flügel.

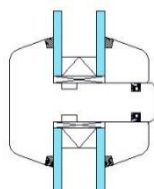
Classic



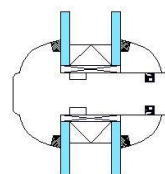
Landhaus



Glastrennende **Classic** Sprosse 58 mm



Glastrennende **Landhaus** Sprosse 43 mm



Bongers Denkmalschutzfenster sind in Abstimmung mit der Denkmalbehörde entwickelt worden.

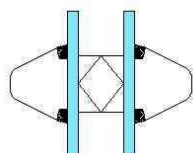
Großer Wert bei der Konstruktion eines **Bongers** Denkmalschutzfensters wurde auf denkmalgerechte Ansichten sowie Profilquerschnitte gelegt, ohne auf Wärmedämmung und Einbruchschutz zu verzichten. Durch die einzigartige 30,0° abgeschrägte Glasfalzkante und Glashalteleiste lässt sich bei einer 74 mm Flügelbreite mit einer 14 mm Glasfalztiefe eine sehr schlanke Ansicht fertigen. Bei uns bekommen Sie das „Original“ und kein mit Leisten verziertes Standardfenster.

Denkmal



Durch eine spezielle Falzgeometrie im Rahmen lässt sich jede Kämpfer- und Sohlbankprofilierung nach altem Vorbild fertigen.

Aufgesetzte **Denkmal** Wiener Sprosse 24 mm

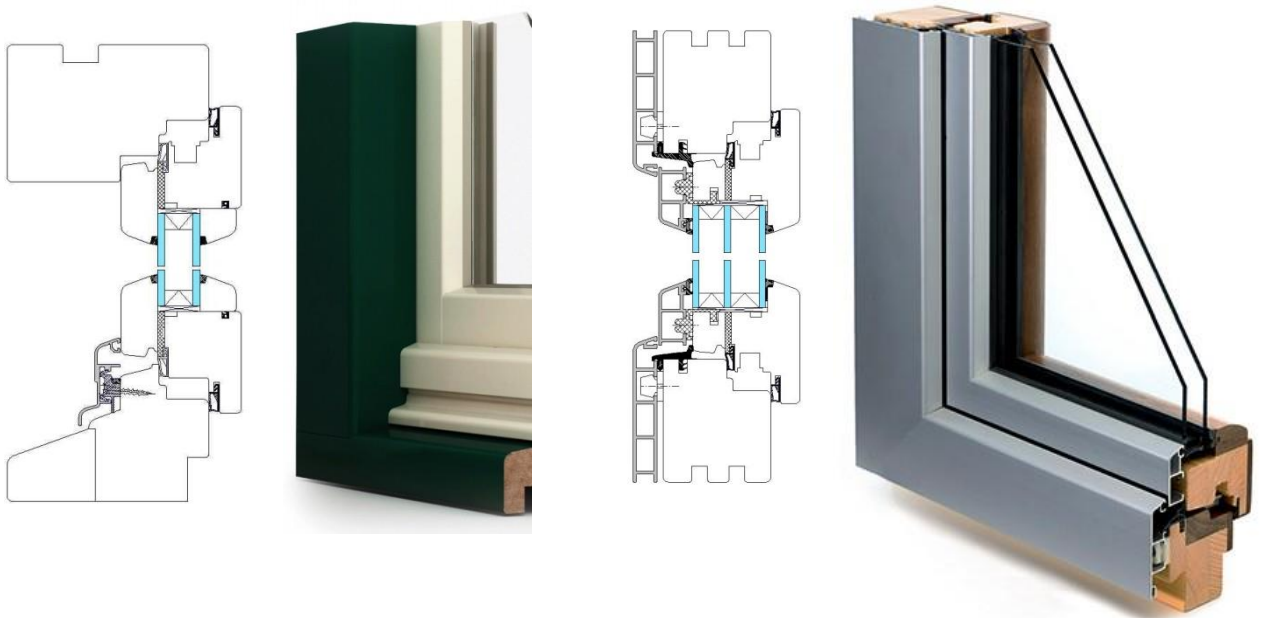


Bongers Denkmalschutz der besonderen Art

Verbundfenster



Die **Bongers** Sonderlösung



Zu jedem **Bongers** Fenster die passenden Fensterläden



Bei uns erhalten Sie den innovativen Aufsatzkasten Köhler XT

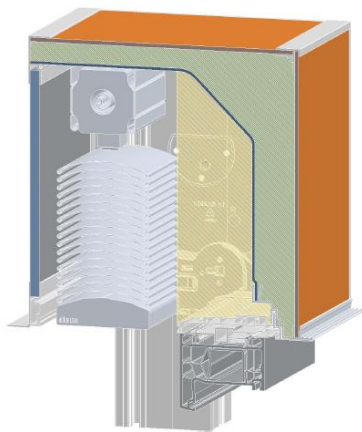
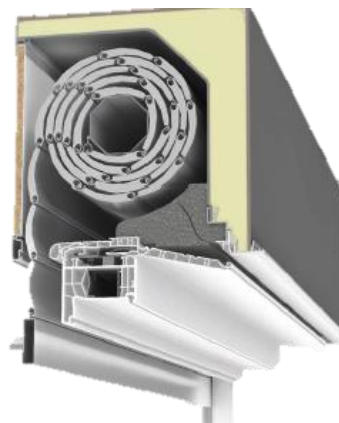
Dies bedeutet schon in der Fertigung die Anpassung des Kastens an die auf der Baustelle vorhandenen Bedingungen. Ob Bauwerke mit Verblendmauerwerk, Wärmedämmverbundsystem oder Putzfassade, der „Köhler XT“ bietet variable Handlungsmöglichkeiten ohne jeglichen Qualitätsverlust. Wir liefern im System unterschiedliche Bautiefen und mit zusätzlich angebrachten Putzträgern passend für annähernd jede Bausituation im Alt- oder Neubau.

Dieser beidseitig überputzbare Grundkörper besteht aus Polyurethan-Hartschaum (PUR) und wird in einem Guss gefertigt. Die Innenschale besteht aus einer Luftkammereinlage, die vor Insektenbefall und Feuchtigkeit schützt und sich leicht reinigen lässt. Das System zeichnet sich u. a. durch beste Stabilitäts-, Schall- und Wärmedämmeigenschaften aus.

Neben der Innenrevision und Außenrevision lassen sich auch Raffstore und textiler Sonnenschutz integrieren. Der Köhler XT wird als fertig konfektioniertes Element inklusive Rollladenpanzer und Führungsschienen geliefert und steht in drei Kastengrößen (T/H 240/250, 300/250, 300/300 mm) zur Verfügung. Weiterhin kann der Kasten in 10-mm-Schritten mit äußerer oder innerer Aufdopplung an die jeweilige Wandstärke angepasst werden.

Rollladenkasten Köhler XT

Robust und mit allen Wassern gewaschen: neben den technischen Komponenten stellt der Rollladenpanzer den wichtigsten Bestandteil dieser Rollladensysteme dar, der entweder aus Aluminium oder aus PVC besteht. Er ist der stets sichtbare Part der Konstruktion und damit auch ganzjährig wechselnden Witterungseinflüssen und Belastungen ausgesetzt. Ein Höchstmaß an Materialqualität ist daher unverzichtbar. Eine Bedienung ist mit Gurt, Kurbel oder Motorantrieb möglich.



Raffstorekasten Köhler XT

Außenraffstores erhöhen auf dezente Weise die Wohn- und Lebensqualität, indem sie die Funktionen des Sicht-, Blend- und Wärmeschutzes sowie der Lichtstreuung ideal in einem qualitativ hochwertigen Produkt verbinden. Ein komplett geschlossener Außenraffstore schirmt vor ungewollten Ein- und Ausblicken ab und sichert so die Privatsphäre. Die stufenlose Regulierbarkeit der horizontalen Lamellen schafft einen Licht- und Sonneneinfall nach Bedarf. Trotzdem bleibt die Sichtverbindung nach außen weitgehend erhalten. Die maximale Nutzung des Tageslichts bei gleichzeitigem Blendschutz sorgt für optimale Arbeitsbedingungen im Büro und ist eine praktische Erleichterung für zu Hause – ohne dass künstliche Beleuchtung oder Klimatisierung erforderlich sind.

ZIP-Screen Köhler XT

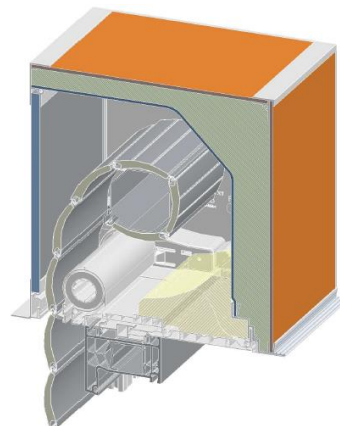
Moderne textile Sonnenschutzsysteme müssen höchsten Wetterbelastungen standhalten und auch bei großen Fensterbreiten einsetzbar sein und ausreichend Stabilität bieten. Mit dem sogenannten Zip-Screen-System VS Z stellen wir unseren Kunden ein solches innovatives System zur Verfügung. Der Unterschied des Zip-Systems zu herkömmlichen Sonnenschutzsystemen besteht darin, dass das Tuch über die gesamte Höhe seitlich in der Führungsschiene geführt wird und somit starken Windbelastungen – auch bei großen Elementbreiten – widersteht. Das Tuch wird durchgehend auf Spannung gehalten und somit eine mögliche Faltenbildung deutlich verringert.



Integrierter Insektenschutz im Köhler XT

Gerne möchten wir Ihnen unsere Lösung für einen ruhigen Schlaf ohne Insektenstiche und -lärm in der Nacht zeigen. Unsere Rollladenkästen können mit einem integrierten Insektenschutz-Rollo ausgestattet werden, welches sehr einfach zu bedienen ist. Hierbei wird der textile Insektenschutz mit Hilfe eines Rollos parallel zum Rollladen nach unten geführt.

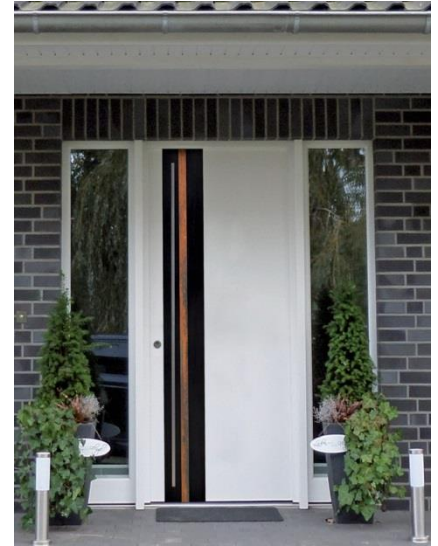
Der Insektenschutz ist ebenso wie die Lamellen der Rollladen im Rollladenkasten integriert, ohne dass hierfür die Form der Aufbaurollladen geändert werden muss. Dieser wird lediglich um ein zweites, parallel geführtes und gelagertes Rollo erweitert. Dieses Insektenschutzrollo ist eine einfache Option, die individuell hinzugewählt werden kann.



Eine **Bongers** Haustür lässt keine Wünsche offen

Futur

Ein Türsystem in hoch wärmegeämmter Ausführung, das in der Gestaltung keine Grenzen setzt und mit modernen Konturen, Kombinationen mit Edelstahl oder unterschiedlichen Holz-, Farb- und Glasvarianten zur Verfügung steht.



Exklusiv/Landhaus/Historik/Denkmal

Eine Türansicht, die durch ihre stark dimensionierte Glaseinfassung mit profilierten Leisten sowie aufgesetzten Profilen mit freien Gestaltungsmöglichkeiten besteht.



Exklusiv



Landhaus



Denkmal

In der Gestaltung, Technik oder Sicherheit sind fast keine Grenzen gesetzt.



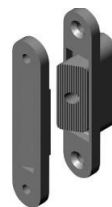
Massivriegel oder optional mit Automatikfunktion



Massivriegel oder optional mit Automatikfunktion



Baka Protect 3D Band in farbig beschichtet oder optional mit Zierhülsen oder in Edelstahl



Bandseitensicherung (optional)



Barrierefrei nach DIN 18030 Schlagregendicht, ift geprüft

Öffnungsvarianten

Im Rahmen durchlaufende 30 mm U-Profil Schließleiste für **erhöhten Einbruchschutz**



Karte oder Transponder



Fingerprint

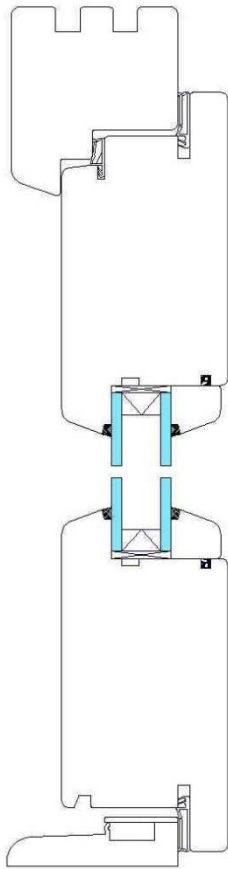


Zylindervariationen

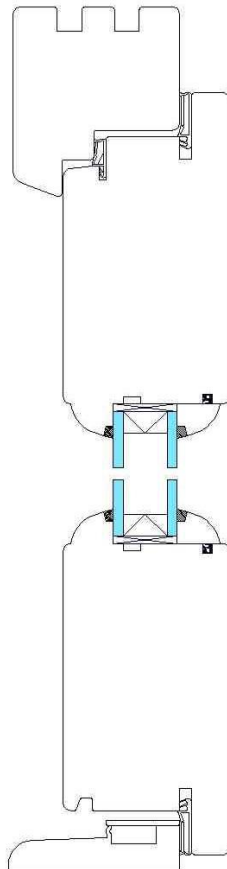
Eine **Bongers** Haustür wird nach Ihren Wünschen gestaltet

Alle Profilvarianten sind 68 mm, 80 mm und 92 mm erhältlich

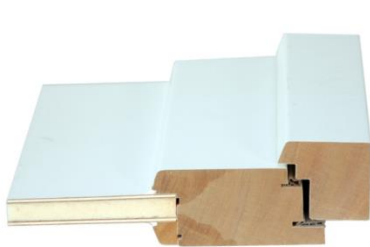
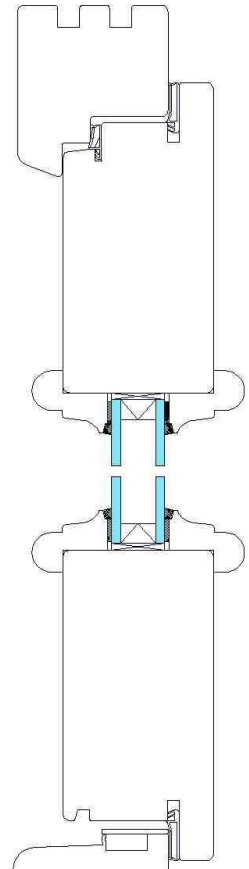
Classic



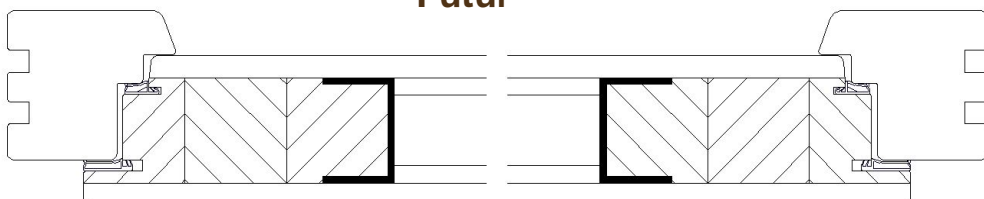
Landhaus



Exklusiv



Futur



Hebeschiebe-Spaltlüftung

Sicherheit und Lüftungskomfort in einem System
Hebeschiebe-Spaltlüftung

Die zweigeteilten Riegelbolzen der Spaltlüftung sind in der Lüftungsstellung sicher verriegelt, so dass der Raum während des Lüftens vor Einbruch geschützt bleibt.

Das bietet Ihnen nur die Hebeschiebe-Spaltlüftung:

- In Lüftungsstellung sicher verriegelt
- RC 2-geprüft nach EN 1627 (nur Schema A)
- Ohne größeren Aufwand in Hebeschiebe-Elemente mit den Beschlagsystemen GU-934 und GU-937 einsetzbar (Holzprofile und verschiedene Kunststoffprofile)

Weitere Merkmale:

- Lüftungsprofil aus eloxiertem Aluminium mit integriertem Insektenschutz
- Abdichtung nach oben zur Zarge und nach unten zur Bodenschwelle durch optimal abgestimmte Anschlusssteile
- Die zweigeteilten Riegelbolzen sind auch in Lüftungsstellung fest verriegelt, da sie durch die Zarge hindurch in mehrere außenliegende Stahlplatten sicher verschraubt werden

Einsatzbereich:

- Schema A und Schema C
- Mit 63 mm breiter griffseitiger Zarge und einer Flügelhöhe von 2765 mm, bzw. mit Verlängerungsprofil 3250 mm



Hebeschiebe-Element

Als Sonderkonstruktion im rechten Winkel

Zu den Glanzpunkten unter den Sonderkonstruktionen gehört die Ausführung eines Hebeschiebe-Elements mit rechtwinkligem Grundriss für großzügige Hebeschiebe-Türen in einer 90°-Grad Gebäudeecke.

Solche Konstruktionen erlauben es, die gesamte Gebäudeecke zu öffnen und in dieser besonderen Position einen fließenden Übergang vom Innen- in den Außenbereich zu schaffen.

Voraussetzung dafür ist eine auf diese Anwendung abgestimmte Gebäudestatik.





RONDO Serie



BELCANTO Serie



DIRIGENT Serie



Silber/EV-1-Optik



Messing-
Vollmaterial



Dunkelbraun
(ähnl. RAL 8022)



Edelstahl matt



Zugfeder

Reduzierte Bedienkraft bei Hebeschiebe-Elementen

Der Einsatz einer Zugfeder im Hebegetriebschloss reduziert die Bedienkraft am Drehgriff für den Nutzer merklich. Das erhöht den Bedienkomfort wesentlich und ermöglicht die kinderleichte Bedienung von Hebeschiebe-Türen auch bei hohen Flügelgewichten bis zu 400 Kilogramm. Die Montage der Zugfeder ist in jeder Hebegetriebschloss-Ausführung auch nachträglich möglich.



Griffdämpfer

Für rückschlagfreies, kontrolliertes Absenken des Flügels

Der Einsatz des Griffdämpfers im Hebegetriebschloss erhöht die Bedienungssicherheit insbesondere bei großen und schweren Elementen. Er sorgt für ein rückschlagfreies und kontrolliertes Absenken des Schiebeflügels sowie eine kontrollierte Rotationsbewegung des Drehgriffes.



Fensterbau - Zimmerei - Treppenbau



www.schreinerei-bongers.de

***Besuchen Sie unsere Ausstellung mit
Fenstern, Türen, Treppen und Dachmustern.
Wir beraten Sie gerne!***



Öffnungszeiten: Mo.-Fr. 07-00 – 16:00 Uhr, abends und samstags nach Terminvereinbarung

Schreinerei Bongers GmbH & Co. KG
Bruchweg 9
47546 Kalkar-Kehrum

Tel.: 0 28 24 / 50 27
Fax: 0 28 24 / 50 27 27

eMail: info@schreinerei-bongers.de
Web: www.schreinerei-bongers.de

